

ТЕХНИЧЕСКИЕ ХАРАКТЕРИСТИКИ

Питание	14 V DC	
Потребляемая мощность	0,28 W – цвет Белый холодный	
	0,42 W – цвет Белый теплый	
	0,28 W – красный цвет	
	0,28 W – зеленый цвет	
	0,28 W – синий цвет	
	Белый холодный цвет	Белый теплый цвет
Индекс цветопередачи R _a	71	80
Цветовая температура T _c [K]	5900	3100
Световой поток Ø [lm]	10	7
Световая отдача [lm/W]	36	17

IP44



Степень защиты предоставляет возможность установки снаружи зданий

2xLED

Источники света - четыре светодиода



Светильник может работать с фотоэлементами

I const

Встроенный стабилизатор тока диодов

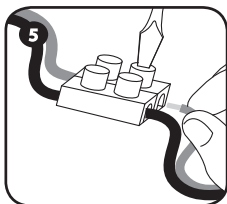
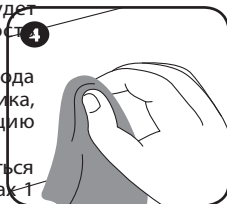
МОНТАЖ

Светильник TICO предназначен для монтажа при помощи двухстороннего скотча или саморезов.

ВНИМАНИЕ! Подключение к однофазной сети питания должно соответствовать применяемым стандартам. Действия, связанные с установкой, подключением и регулировкой, должны проводиться квалифицированными электриками, которые ознакомились с руководством по эксплуатации и функциями устройства.

1. Разъединить цепь питания предохранителем, выключателем максимального тока или изоляционным разъединителем, подключенными к соответствующей цепи.
2. Проверить соответствующим прибором отсутствие напряжения на проводах питания.
3. Подключить блок питания 14 V DC к сети 230 V AC.

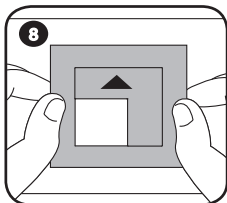
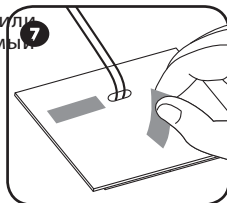
4. Подготовить поверхность, где будет установлен светильник - поверхность должна быть сухой и чистой.



5. Правильно соединить выходные провода блока питания с проводами светильника, сохраняя правильную полярность (красный провод означает «+» питания).

6. Во время установки следует ознакомиться с примерами, отображенными на схемах 1 и 2.

7. Нанести самоклеющуюся ленту или монтажный клей на устанавливаемый светильник.



8. Прижать светильник к месту монтажа.

9. Включить цепь питания.

10. Проверить правильность работы

ПРИМЕРЫ УСТАНОВКИ

Схема 1. Параллельно соединенные светильники. Мощность блока питания подобрана к количеству питаемых светильников.

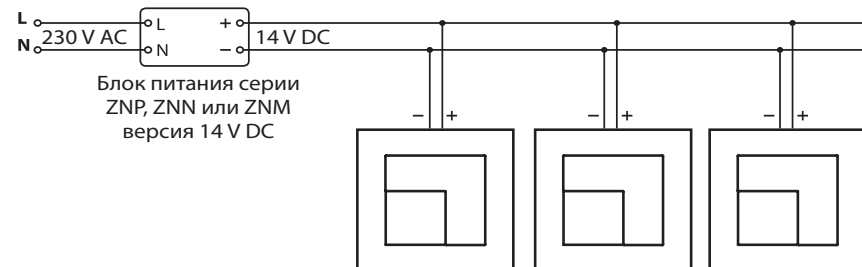
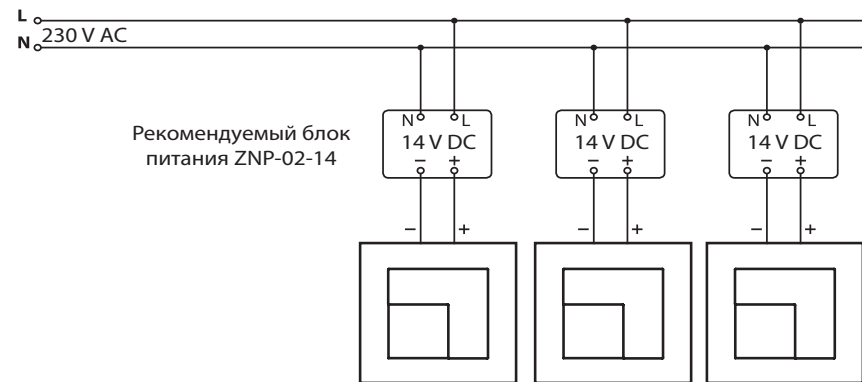


Схема 2. Каждый светильник имеет отдельное питание.

Мощность блока питания подобрана к мощности отдельного светильника.



ПРИМЕЧАНИЯ

- Для питания светильников следует использовать блоки питания 14 V DC из предложения Zamel (серия ZNP, ZNN, ZNM).
- Мощность блока питания следует подобрать к количеству питаемых светильников и способу установки.
- Источник света в светильниках не подлежит замене - при повреждении следует заменить весь светильник.
- В светильниках со стандартным цветом света красный провод означает «+» питания.
- Производитель не несет ответственности за повреждение, вызванное неправильной установкой и эксплуатацией устройства.