

ТЕХНИЧЕСКИЕ ХАРАКТЕРИСТИКИ

Питание	14 V DC	
Потребляемая мощность	0,28 W – цвет белый холодный	
	0,42 W – цвет белый теплый	
	0,28 W – красный цвет	
	0,28 W – зеленый цвет	
	0,28 W – синий цвет	
	цвет белый холодный	цвет белый теплый
Индекс цветопередачи R _a	71	80
Цветовая температура T _c [K]	5900	3100
Световой поток Ø [lm]	10	7
Световая отдача [lm/W]	36	17

IP44 Степень защиты предоставляет возможность установки снаружи зданий

2xLED Количество диодов LED: 2

PV Светильник может работать с фотоэлементами

const Встроенный стабилизатор тока диодов

МОНТАЖ

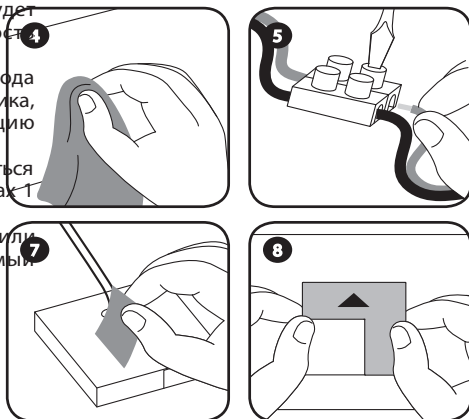
Светильник TICO предназначен для установки при помощи двухстороннего скотча или саморезов.

ВНИМАНИЕ! Подключение к однофазной сети питания должно соответствовать применяемым стандартам. Действия, связанные с установкой, подключением и регулировкой, должны проводиться квалифицированными электриками, которые ознакомились с руководством по эксплуатации и функциями устройства.

1. Разъединить цепь питания предохранителем, выключателем максимального тока или изоляционным разъединителем, подключенными к соответствующей цепи.
2. Проверить соответствующим прибором отсутствие напряжения на проводах питания.
3. Подключить блок питания 14 V DC к сети 230 V AC.
4. Подготовить поверхность, где будет установлен светильник - поверхность должна быть сухой и чистой.

5. Правильно соединить выходные провода блока питания с проводами светильника, сохраняя правильную поляризацию (красный провод означает „+“ питания).
6. Во время установки следует ознакомиться с примерами, отображенными на схемах 1 и 2.

7. Нанести самоклеящуюся ленту или монтажный клей на устанавливаемый светильник.
8. Прижать светильник к месту монтажа.
9. Включить цепь питания.
10. Проверить правильность работы.



ПРИМЕРЫ УСТАНОВКИ

Схема 1.

Параллельно соединенные светильники. Мощность блока питания подобрана к количеству питаемых светильников.

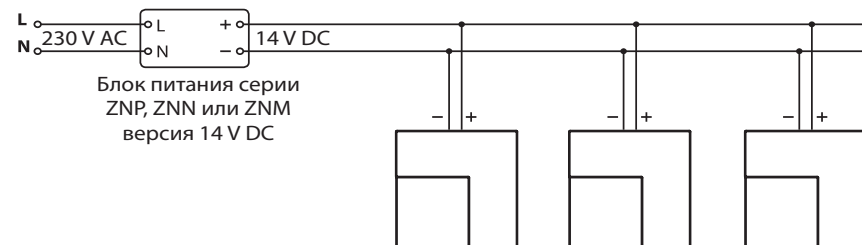
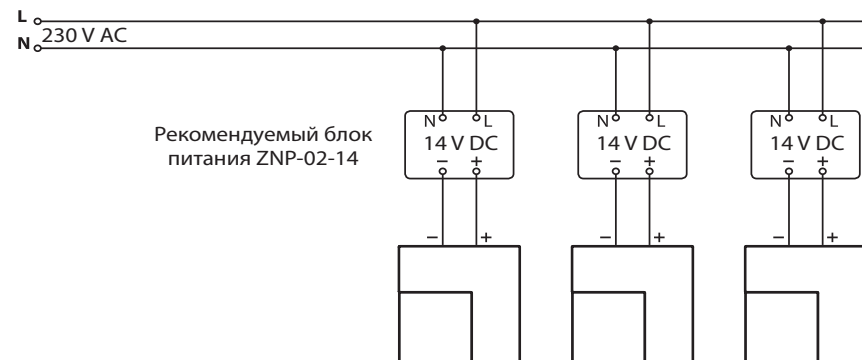


Схема 2.

Каждый светильник имеет отдельное питание. Мощность блока питания подобрана к мощности отдельного светильника.



ПРИМЕЧАНИЯ

- Для питания светильников следует использовать блоки питания 14 V DC из предложения Zamel (серия ZNP, ZNN, ZNM).
- Мощность блока питания следует подобрать к количеству питаемых светильников и способу установки.
- Источник света в светильниках не подлежит замене - при повреждении следует заменить весь светильник.
- В светильниках со стандартным цветом света красный провод означает „+“ питания.
- Производитель не несет ответственности за повреждение, вызванное неправильной установкой и эксплуатацией устройства.