

## ТЕХНИЧЕСКИЕ ХАРАКТЕРИСТИКИ

Питание	14 V DC	
Потребляемая мощность	0,56 W – цвет белый холодный	
	0,42 W – цвет белый теплый	
	0,28 W – красный цвет	
	0,28 W – зеленый цвет	
	0,28 W – синий цвет	
	0,84 W – светильник с диодами RGB	
	цвет белый холодный	цвет белый теплый
Индекс цветопередачи $R_a$	71	80
Цветовая температура $T_C$ [K]	5900	3100
Световой поток $\Phi$ [lm]	19	13
Световая отдача [lm/W]	34	31

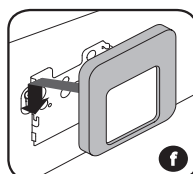
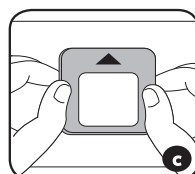
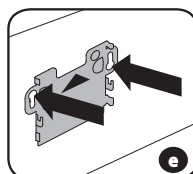
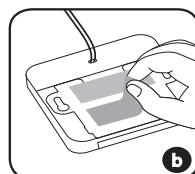
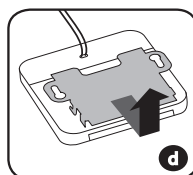
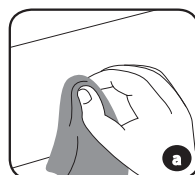
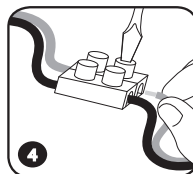
<b>IP44</b>		Степень защиты предоставляет возможность установки снаружи зданий	<b>4xLED</b>	Источники света - четыре светодиода
		Светильник может работать с фотоэлементами	<b>I const</b>	Встроенный стабилизатор тока диодов

## МОНТАЖ

**ВНИМАНИЕ!** Подключение к однофазной сети питания должно соответствовать применяемым стандартам. Действия, связанные с: установкой, подключением и регулировкой, должны проводиться квалифицированными электриками, которые ознакомились с руководством по эксплуатации и функциями устройства.

Светильник MOZA предназначен для монтажа при помощи двусторонней клейкой ленты, клея или монтажных шурупов.

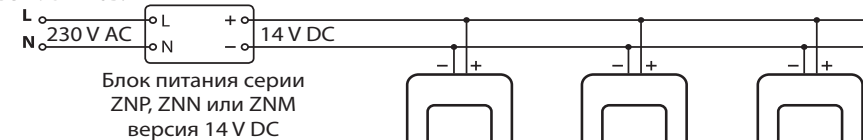
- Разъединить цепь питания предохранителем, выключателем максимального тока или изоляционным разъединителем, подключенными к соответствующей цепи.
- Проверить соответствующим прибором отсутствие напряжения на проводах питания.
- Подключить блок питания 14 V DC к сети 230 V AC.
- Соединить выходные провода блока питания с проводами светильника, сохраняя правильную полярность (красный провод означает «+» питания).
- При светильниках с диодами RGB выходные провода блока питания следует подключить к соответствующим контактам RGB-контроллера. Провода светильника RGB с сохранением соответствующей очередности следует соединить с RGB-контроллером.
- При монтаже на двустороннюю клейкую ленту:
  - подготовить поверхность, где будет установлен светильник - поверхность должна быть сухой и чистой,
  - нанести самоклеющуюся ленту или монтажный клей на устанавливаемый светильник
  - прижать светильник к месту монтажа, обращая внимание, чтобы светильник был установлен по направлению, указанному на светильнике - это позволит обеспечить степень IP, гарантируемую производителем.
- При монтаже на двустороннюю клейкую ленту:
  - снять монтажный элемент, сдвигая его вниз светильника, придерживая сам светильник,
  - прикрутить монтажный элемент к месту установки или к коробке .60 при помощи шурупов, придерживаясь направления, указанного на светильнике
  - одеть светильник на монтажный элемент.
- Включить цепь питания.
- Проверить правильность работы.



## ПРИМЕРЫ УСТАНОВКИ

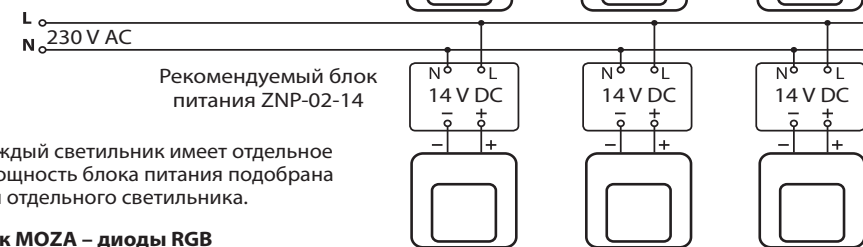
### Светильник MOZA – одноцветные диоды

Схема 1. Параллельно соединенные светильники. Мощность блока питания подобрана к количеству питаемых светильников.



### Светильник MOZA – диоды RGB

Схема 2. Каждый светильник имеет отдельное питание. Мощность блока питания подобрана к мощности отдельного светильника.

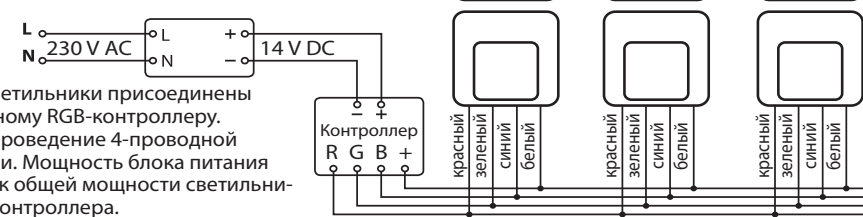


### Светильник MOZA – диоды RGB

Схема 3. Каждый светильник соединен с отдельным RGB-контроллером. Возможно подключение к типичной 2-проводной инсталляции. Мощность блока питания подобрана к общей мощности светильников и контроллеров.



Схема 4. Светильники присоединены к центральному RGB-контроллеру. Требуется проведение 4-проводной инсталляции. Мощность блока питания подобрана к общей мощности светильников и RGB-контроллера.



## ПРИМЕЧАНИЯ

- Для питания светильников следует использовать блоки питания 14 V DC из предложения Zamel (серия ZNP, ZNN, ZNM).
- Светильник блока питания следует подобрать к количеству питаемых светильников и способу установки.
- Источник света в светильниках не подлежит замене - при повреждении следует заменить весь светильник.
- В светильниках со стандартным цветом света красный провод означает „+“ питания.
- Светильники с диодами RGB требуют применения дополнительного внешнего RGB-контроллера.
- Можно применить один центральный RGB-контроллер для нескольких светильников (4-проводная инсталляция) или отдельный контроллер для каждого светильника (2-проводная инсталляция).
- В качестве RGB-контроллеров рекомендуется применение контроллеров фирмы Zamel, символ SLR-11, SLR-12, SLR-13.
- Производитель не несет ответственности за повреждение, вызванное неправильной установкой и эксплуатацией устройства.